



LIVRET D'ACCUEIL DE L'ÉTUDIANT



2024-2025

TABLE DES MATIERES

1	L'IAE DE SAINT-ETIENNE	5
1.1	Présentation	5
1.2	L'offre de formation de l'IAE	7
1.3	La vie étudiante à l'IAE.....	8
1.3.1	Le BDE IAE SAINT-ETIENNE	8
1.3.2	La Junior Conseil	8
1.3.2	La vie associative à l'UJM	8
1.4	La recherche à l'IAE	9
1.4.1	Le laboratoire	9
1.4.2	L'AEU Recherche en management	9
1.4.3	ARIAE (Attractivité Recherche IAE)	9
2	RÈGLEMENT GÉNÉRAL DES ÉTUDES DE L'UNIVERSITÉ ET POINTS SPÉCIFIQUES S'APPLIQUANT À L'IAE	10
3	INSERTION PROFESSIONNELLE	10
3.1	À l'université	10
3.2	À l'IAE.....	11
3.3	L'entrepreneuriat étudiant.....	11
4	RECONNAISSANCE DE L'ENGAGEMENT DE L'ÉTUDIANT	12
5	CESURE	12
6	ACTIVITES PHYSIQUES ET SPORTIVES	13
7	MOBILITE INTERNATIONALE	13
7.1	Bourses de mobilité sortante.....	14
7.2	Bourses de mobilité entrante.....	14

8	BIBLIOTHEQUE UNIVERSITAIRE	15
9	ACTIONS SOCIALES	16
9.1	Le Service de Médecine Préventive Universitaire.....	16
9.2	Le service de prévention universitaire.....	17
9.3	L'UJM lutte contre la précarité menstruelle	17
10	ESPACE NUMÉRIQUE DE TRAVAIL	18
10.1	MY UJM.....	18
10.2	L'appli UJM, une application mobile pour les étudiants de l'UJM	19
10.3	La plate-forme pédagogique MOODLE	19
11	SUGGESTION / RECLAMATION	19
12	NOUS SITUER.....	20

EDITO

L'IAE : « Les atouts d'une école, les valeurs de l'Université »

Bienvenue à l'Institut d'Administration des Entreprises de Saint Etienne !

Je suis ravie, accompagnée de toute l'équipe enseignante et administrative de l'IAE Saint-Etienne, de vous accueillir au sein de l'École de Management de l'Université Jean Monnet. Rejoindre l'IAE Saint-Etienne et le **réseau IAE France**, c'est intégrer une **Business School** fondée sur l'excellence universitaire et une collaboration étroite avec les entreprises et les acteurs du monde socio-économique.

Comptant **plus de 1 300 étudiants**, l'IAE Saint-Etienne propose une offre de formation riche et diverse en Licence, spécialisée en Master et Doctorat, couvrant une variété de métiers au sein des entreprises. Notre mission est de former les managers et entrepreneurs de demain, capables de s'adapter à tous les secteurs d'activité et tous les types d'organisations, en proposant un cadre universitaire exigeant et valorisant le mérite, tout en s'engageant pleinement pour la réussite personnelle et professionnelle de chacun de nos étudiants. L'ensemble de nos parcours mène à des diplômes nationaux reconnus par le ministère de l'enseignement supérieur et le ministère du travail.

Avec vous, nos alumni et nos entreprises partenaires, notre objectif est de « **faire rayonner** » notre école et la distinguer par ses atouts ainsi que les valeurs et l'état d'esprit qu'elle est fière de promouvoir :

Un goût pour l'analyse et l'initiative - Dans un monde en évolution, voire en rupture, il est primordial d'appréhender la complexité des enjeux actuels et futurs, de prendre du recul sur son environnement et ses mutations, de s'adapter et d'être agile, d'expérimenter et d'entreprendre afin de répondre aux transitions sociétales majeures auxquelles les entreprises devront répondre, proposer des solutions originales et se créer des opportunités. En effet, l'initiative de chacun est déterminante dans la construction de son parcours professionnel.

Une ouverture d'esprit - A l'IAE Saint-Etienne, nous prônons l'ouverture à la diversité des pensées et des opinions, grâce à la complémentarité des interventions des enseignants et des partenaires professionnels, mais aussi l'ouverture à l'international, grâce à la sensibilisation de tous nos étudiants à cet enjeu et aux nombreux partenariats avec des écoles et des universités du monde entier.

Une volonté d'être utile - Choisir un IAE, c'est également choisir des valeurs et cultiver une éthique professionnelle centrée sur le service, l'attention aux autres, le respect de l'environnement, et le désir d'être utile aux organisations, mais également à la Société.

Une exigence bienveillante - En alliant l'excellence universitaire avec l'encadrement d'une école, l'équipe pédagogique et administrative de l'IAE Saint-Etienne, soucieuse de votre réussite, sera présente pour vous encadrer et vous soutenir tout au long de votre cursus.

Nous vous souhaitons à présent une bonne rentrée et une excellente année universitaire !

Laure AMBROISE, directrice de l'IAE

1 L'IAE DE SAINT-ETIENNE

1.1 Présentation

Les atouts d'une École, les valeurs de l'Université

L'Institut d'Administration des Entreprises de Saint-Étienne est l'École de Management de l'Université Jean Monnet et membre du réseau IAE FRANCE.

L'équipe pédagogique, forte de 48 enseignants permanents dont 29 enseignants-chercheurs rattachés au laboratoire de recherche en gestion et management, Coactis, est complétée par 200 intervenants professionnels qui apportent leur expérience et leur vision du terrain.

Des formations tournées vers l'emploi

Lors des 2 premières années de tronc commun de la licence de Gestion, les étudiants acquièrent de solides connaissances et compétences en gestion et management, qui leur permettent d'avoir une vision transversale du fonctionnement des entreprises et de leurs processus organisationnels. Ils suivent également des enseignements d'initiation aux différentes disciplines des sciences de gestion et de management : stratégie, marketing, ressources humaines, finance, comptabilité, système d'information. Enfin, ils acquièrent des techniques et découvrent des outils de pilotage et de gestion de projet.

En 3ème année, les étudiants vont progressivement se spécialiser dans l'un des 4 parcours proposés : Stratégie, Innovation et Marketing et Digital (SIMD) ; Management Comptable et Financier (MCF) ; Management and International Business (MIB) intégralement dispensé en anglais ; Management et Gestion des Organisations (MGO).

Dans le prolongement de ce cursus de licence, une offre diversifiée de 14 masters professionnalisants (dont 9 en alternance) vient parachever notre carte de formation.

Le haut niveau de nos enseignements, couplé à l'étroitesse de nos liens avec les milieux socio-économiques, permettent à notre École d'offrir un excellent taux d'insertion professionnelle à nos masters. En effet, + de 91% des nouveaux diplômés en masters des IAE ont trouvé un emploi à 6 mois*.

* Source IAE France - STRATECOM - Juin 2023

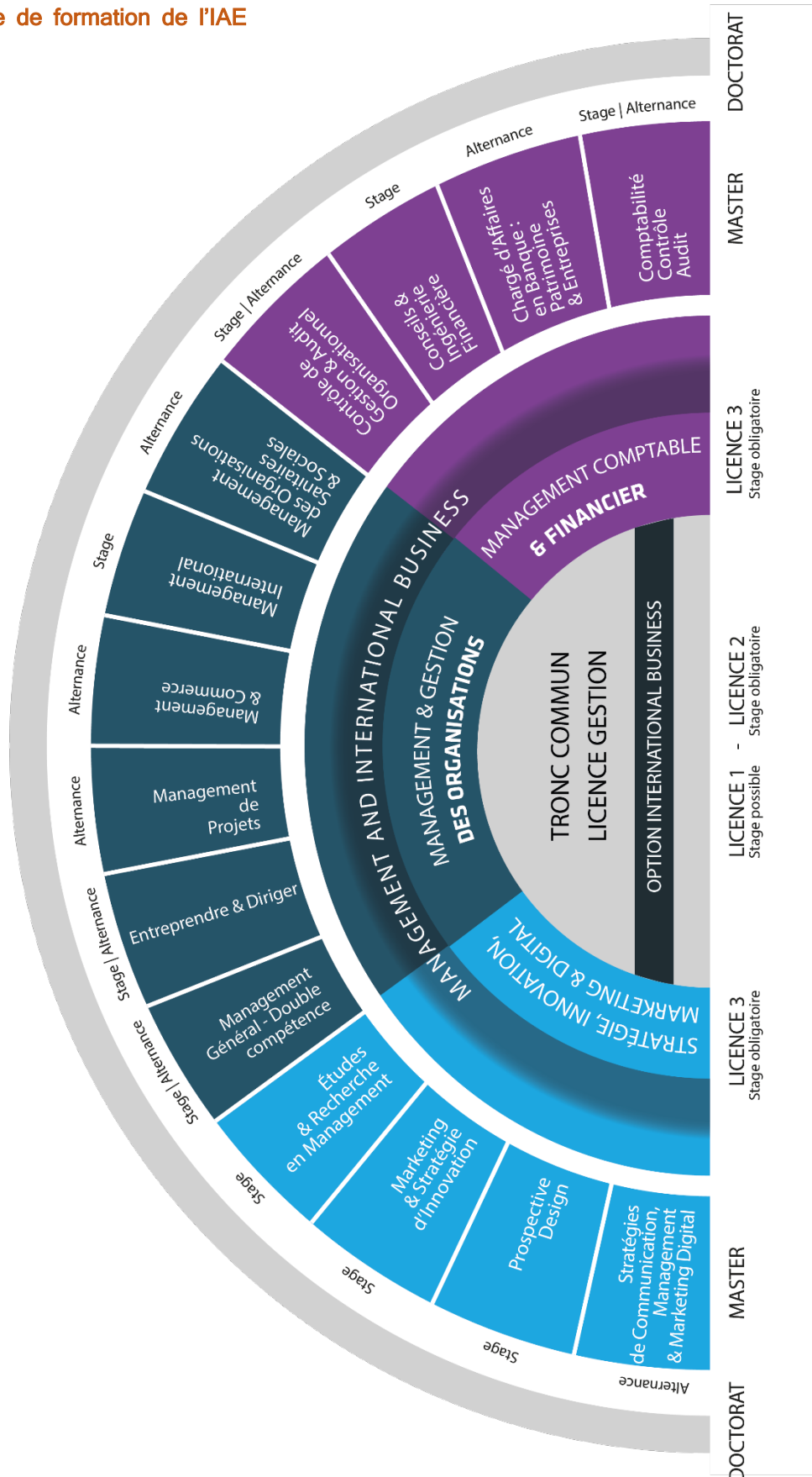
Un accompagnement vers la réussite

Les étudiants qui nous rejoignent dès la 1^{ère} année de Licence bénéficient d'une pédagogie en petits groupes mêlant enseignements fondamentaux et travaux d'application, et sont évalués en contrôle continu. Ils bénéficient d'un accompagnement individualisé tout au long de leur cursus que ce soit dans leur recherche de stage et/ou d'alternance ou dans la définition de leur projet professionnel, grâce à une équipe de 2 personnes dédiées à l'orientation et à l'insertion professionnelle. Les étudiants sont également encadrés par un enseignant référent.

L'IAE est soucieux du bien-être de ses étudiants et les aide à s'épanouir en favorisant l'entraide (parrainage, étudiants tuteurs) et la solidarité, en développant leur curiosité, leur agilité, leur capacité d'adaptation et de formation à la transformation digitale des organisations et l'émergence de nouveaux modèles d'affaires et modes organisationnels et en les sensibilisant aux nouveaux enjeux sociétaux et environnementaux.

Enseignants référents, entretiens individuels, tutorat : tout est mis en place pour accompagner nos étudiants dans la concrétisation de leur projet professionnel et personnel.

1.2 L'offre de formation de l'IAE



1.3 La vie étudiante à l'IAE

Étudier à l'IAE de Saint-Etienne, c'est bénéficier d'une vie étudiante agréable et dynamique dans une ville à taille humaine.

1.3.1 Le BDE IAE SAINT-ETIENNE



Le BDE IAE SAINT-ETIENNE est le BDE (Bureau Des Étudiants) pour tous les étudiants de l'IAE. Tout au long de l'année il organise des afterworks, des soirées étudiantes, gala, séjour ... Idéal pour créer du lien au sein de l'IAE. L'association a aussi un rôle d'intermédiaire entre les différents groupes de projet étudiants.

Si vous souhaitez vous investir dans le BDE, n'hésitez pas à les contacter via leurs réseaux.

Suivez le BDE IAE SAINT-ETIENNE sur les réseaux > <https://iae.univ-st-etienne.fr/fr/presentation/vie-etudiante/assos-etudiantes-de-l-iae/bde-iae-saint-etienne.html>

1.3.2 La Junior Conseil



La Junior Conseil IAE Saint-Étienne est une association qui permet aux étudiants d'exercer leurs compétences au travers de prestations demandées par des entreprises. Tous les étudiants de l'IAE peuvent candidater pour intégrer la Junior Conseil. Ces missions auprès des entreprises sont un plus à valoriser sur le CV de l'étudiant !

Pour en savoir+ > <https://iae.univ-st-etienne.fr/fr/presentation/vie-etudiante/assos-etudiantes-de-l-iae/junior-conseil.html>

1.3.2 La vie associative à l'UJM

Toutes les informations pour et sur les associations > <https://www.univ-st-etienne.fr/fr/vie-de-campus/associations-etudiantes.html>

1.4 La recherche à l'IAE

1.4.1 Le laboratoire

Coactis est l'Unité de Recherche en gestion et management des Universités Lumière Lyon 2 et Jean Monnet de Saint-Etienne (IAE, IUT de Saint-Etienne et de Roanne). Elle regroupe une cinquantaine d'enseignants-chercheurs titulaires (Professeurs des Universités et Maîtres de conférences) et une quinzaine de doctorants.

L'équipe se caractérise par sa dimension pluridisciplinaire (stratégie, finance, marketing, ressources humaines, système d'information...) dans le champ de la recherche en Sciences de Gestion. Elle s'est donnée pour projet scientifique d'étudier les mutations des organisations et les comportements des acteurs, et d'apprécier leur lien avec les différentes formes de performance.

Pour en savoir+ > <https://coactis.org/>

L'IAE de Saint-Etienne met en place des dispositifs pour renforcer **les liens entre la formation et la recherche**.

1.4.2 L'AEU Recherche en management

En complément des enseignements, l'IAE propose aux étudiants de master, deux modules de formation à la recherche, optionnels ou obligatoires selon les masters, permettant d'appréhender de manière approfondie la recherche en sciences de gestion et du management. L'objectif consiste d'abord à découvrir ce qu'est la recherche en management et en gestion afin d'envisager éventuellement un doctorat et une carrière professionnelle en recherche ou simplement à développer son esprit critique et à en savoir plus sur les démarches scientifiques.

Cet enseignement peut donner lieu à la délivrance d'une Attestation d'Études Universitaires (AEU).

1.4.3 ARIAE (Attractivité Recherche IAE)

L'IAE offre la possibilité aux étudiants de faire un stage rémunéré à COACTIS (Laboratoire de recherche en Management de l'IAE) afin qu'ils s'immergent dans la vie du laboratoire et évaluent leur appétence pour la recherche.

L'IAE propose également des bourses d'excellence ARIAE (650 euros par mois, pendant 10 mois) à des étudiants de master ayant un projet professionnel en lien avec la recherche ou la réalisation d'un travail doctoral dans le laboratoire COACTIS.

Pour en savoir + > <https://iae.univ-st-etienne.fr/fr/la-recherche/bourse-ariae.html>

2 RÈGLEMENT GÉNÉRAL DES ÉTUDES DE L'UNIVERSITÉ ET POINTS SPÉCIFIQUES S'APPLIQUANT À L'IAE

L'organisation de chaque formation s'appuie sur le [règlement général des études \(RGE\)](#) de l'université.

Retrouvez le règlement complet de l'Université et de l'IAE sur le lien suivant :

<https://www.univ-st-etienne.fr/fr/formation/reglement-general-des-etudes.html?search-keywords=r%C3%A8glement+int%C3%A9rieur+ujm>

3 INSERTION PROFESSIONNELLE

3.1 À l'université

Espace d'information, d'orientation et d'insertion professionnelle de l'université, **SIOP-CAP AVENIR** est le service de l'université qui vous accompagne de votre entrée à l'Université jusqu'à votre insertion dans le monde du travail. Un grand nombre de dispositifs sont proposés notamment en matière de réorientation.

Pour en savoir+ > <https://www.univ-st-etienne.fr/fr/formation/orientation-insertion.html>

Le **Career Center** de l'université propose de nombreux outils simples et plein d'astuces pour aider les étudiants de l'université Jean Monnet à chaque étape de leur projet personnel et professionnel, de leur recherche d'emploi jusqu'à l'entretien de recrutement :

- Plateforme de diffusion d'offres de stage, d'alternance et d'emploi,
- Espaces de présentation des entreprises et de leurs métiers (+ de 1500 vidéos métiers),
- Annonce des événements carrière des entreprises.

Pour en savoir+ > <http://univ-st-etienne.jobteaser.com>

3.2 À l'IAE

L'IAE dispose de son propre Pôle d'Orientation et d'Insertion Professionnelle composé de deux professionnels spécialisés dans le domaine et dédiés à ses étudiants.

- **Julie ROLLAND - chargée d'Orientation et Insertion Professionnelle**

Elle sera votre contact privilégié à l'IAE. Elle pourra vous accompagner dans la réflexion et l'élaboration de votre projet personnel et professionnel, vous aider dans la rédaction de vos CV et lettres de motivation, vous préparer à un entretien d'embauche mais aussi vous apporter des réponses sur des questions comme la négociation salariale, l'animation de vos réseaux sociaux professionnels ou encore vous épauler lors de situations compliquées en entreprise. Elle coordonne tous les dispositifs d'insertion professionnelle et d'orientation intégrés dans votre formation.



Julie.rolland@univ-st-etienne.fr

Pour en savoir+ > MOODLE IP > <https://mood.univ-st-etienne.fr/course/view.php?id=2770>

- **Théo BONNEVIALLE - Chargé d'affaires alternance et formation professionnelle**

Pour tout besoin d'accompagnement dans votre recherche de stage ou d'alternance, vous pouvez contacter Théo. Il vous diffusera les offres des entreprises et pourra vous mettre en contact directement avec les recruteurs. Il répondra également à toutes vos questions en lien avec le monde professionnel. Il est le référent pour l'IAE du Career Center.



t.bonnevialle@univ-st-etienne.fr

3.3 L'entrepreneuriat étudiant

Plus d'info sur le site de l'IAE >

<https://iae.univ-st-etienne.fr/fr/formations/entrepreneuriat.html?search-keywords=entrepreneuriat>

Plus d'info sur le site de l'UJM > <https://www.univ-st-etienne.fr/fr/entrepreneuriat/beelys.html>

4 RECONNAISSANCE DE L'ENGAGEMENT DE L'ÉTUDIANT

Vous pouvez faire reconnaître votre engagement (aménagement des études, valorisation des compétences acquises, bonification sur la moyenne) dans différents domaines et dans l'exercice des activités suivantes :

- Activité associative bénévole (association domiciliée à l'UJM ou association reconnue d'utilité publique)
- Service civique
- Engagement au service de la Nation (activité militaire dans la réserve opérationnelle, sapeur-pompier volontaire, volontariat dans les armées ou au sein d'organismes reconnus d'utilité publique)
- Artiste de haut niveau
- Activité culturelle et artistique régulière (hors cursus)
- Sportif de haut niveau
- Étudiant entrepreneur
- Élu dans les conseils de l'Université, de la COMUE ou du CROUS

Consultez Annexe 2 - Reconnaissance de l'engagement des étudiants - RGE

5 CESURE

Après accord avec le responsable de la formation, vous pouvez solliciter une période de césure durant laquelle vous suspendez temporairement votre parcours universitaire, dans le but d'acquérir une expérience personnelle, soit de façon autonome, soit au sein d'un organisme d'accueil en France ou à l'étranger.

Consultez Annexe 3 - Période de césure - RGE

Pour en savoir+ > <https://www.univ-st-etienne.fr/fr/formation/regimes-specifiques/cesure.html>

6 ACTIVITES PHYSIQUES ET SPORTIVES

Le SUAPS est un service universitaire qui a en charge l'organisation et l'enseignement des activités physiques et sportives pour les étudiants et les personnels. Vous avez la possibilité de pratiquer une activité sportive gratuite et valorisable sur la moyenne du semestre. Par ailleurs, moyennant 40 euros, un très grand nombre d'activités sportives sont accessibles pendant votre année universitaire.

Pour en savoir+ > <https://www.univ-st-etienne.fr/fr/suaps.html>

Consultez : Annexe 6 - Activités physiques et sportives - RGE

7 MOBILITE INTERNATIONALE

L'IAE Saint-Etienne vous permet d'effectuer une mobilité d'un semestre ou d'un an à l'international dès le semestre 5 de la Licence.

En Europe, via le programme Erasmus+ ou hors Europe, l'IAE possède un réseau actif de partenaires.

Cette mobilité se réfléchit dès la L1. N'hésitez pas à contacter le gestionnaire des projets internationaux de l'IAE pour entamer la construction de votre projet et à parler à vos enseignants de langues. Une permanence est assurée tous les mercredis après-midi pour discuter de votre projet et répondre aux questions liées à l'international.

L'expérience de mobilité vous permettra de vous distinguer lors des candidatures en Master mais également lors de votre entrée dans la vie active. En plus de cet avantage sur le CV, vous développerez :

- vos capacités d'adaptation en sortant de votre zone de confort ;
- vos qualités relationnelles en rencontrant des étudiants du monde entier ;
- de nouvelles compétences académiques en vous immergeant dans un nouvel environnement universitaire ;
- une meilleure pratique d'une langue étrangère. Que vous souhaitiez vous rendre dans un pays anglophone, germanophone, hispanophone ou encore découvrir une nouvelle langue, il existe une destination adaptée à votre profil !

Pour faciliter votre départ, l'IAE propose de financer la certification en anglais, sous certaines conditions, en L2 et L3.

7.1 Bourses de mobilité sortante

L'Université Jean Monnet met à votre disposition un certain nombre d'aides financières telles que la bourse Erasmus+, la bourse régionale BRMI ou encore la bourse d'Aide à la Mobilité Internationale selon votre destination et votre profil.

L'IAE complète le dispositif en offrant :

- **5 bourses** de mobilité internationale d'un montant de 1000€ aux étudiants sortants inscrits en Licence 3 **Management and International Business (MIB)**.
- **3 Bourses** de mobilité internationale d'un montant de 1000€ aux étudiants sortants inscrits en **Licence 3 Gestion** autre parcours.

7.2 Bourses de mobilité entrante

5 bourses de mobilité entrante d'un montant de 1200€ sont attribuées aux étudiants entrants (incoming students) qui postulent pour le programme de licence 3 Management International Business (MIB). Ces bourses sont attribuées sur critères académiques.

Contacts :

Chargées des projets internationaux :
Sevda OGIER et Lucie FAURAND



iae-ri@univ-st-etienne.fr

Pour en savoir+ > <https://iae.univ-st-etienne.fr/fr/international.html>

8 BIBLIOTHEQUE UNIVERSITAIRE



L'inscription à la bibliothèque permet d'emprunter dans toutes les bibliothèques du réseau, ainsi que dans les bibliothèques municipales de Saint-Étienne.

La BU Tréfilerie vous propose également des espaces de travail en groupe adaptés et fonctionnel réservables directement en ligne, du prêt de matériel informatique, la possibilité d'imprimer, scanner ou copier, l'accès à des formations liées à la recherche documentaire etc...

Profitez d'un espace dédié aux collections en gestion au 1er étage.



Horaires et contacts :

Tél : 04-77-42-16-98

Du lundi au vendredi
de 8h00 à 20h00

Le samedi de 9h00 à 18h30



bu.trefilerie@univ-st-etienne.fr

Pour en savoir+ > <https://scd.univ-st-etienne.fr/fr/index.html>

9 ACTIONS SOCIALES

9.1 Le Service de Médecine Préventive Universitaire

Il est composé d'une équipe médicale, paramédicale et sociale avec des médecins, une infirmière, une assistante sociale, une psychologue et une diététicienne.

Le service a pour mission :

- d'organiser des visites médicales (non spécialisées)
- de délivrer des certificats médicaux (pratique du sport en compétition, certificats pour étudiants handicapés.
- d'informer, d'orienter et prévenir tout ce qui concerne la santé
- d'établir un suivi et une orientation spécifique si besoin
- d'accueillir des étudiants en situation de handicap (Emmanuelle VOLLE)

Les visites médicales, les consultations (assistante sociale, psychologue et diététicienne) s'effectuent sur rendez-vous.

Pour en savoir+ > <https://www.univ-st-etienne.fr/fr/service-de-sante-universitaire/pour-les-etudiants.html>

L'IAE a également deux référentes Handicap :



- Marielle TOULZE : aspects pédagogiques
marielle.toulze@univ-st-etienne.fr



- Lucie FAURAND : aspects administratifs
lucie.faurand@univ-st-etienne.fr

Tél : 04 77 42 13 83

9.2 Le service de prévention universitaire

Le Service de Santé Universitaire est composé d'une équipe médicale, paramédicale et sociale avec des médecins, une infirmière, une assistante sociale, une psychologue et une diététicienne.

Les visites médicales, les consultations (assistante sociale, psychologue et diététicienne) s'effectuent sur rendez-vous.

Le Service de Santé Universitaire assure également la protection sanitaire des étudiants

Votre contact à l'IAE :

Julie ROLLAND, assistante de prévention.



julie.rolland@univ-st-etienne.fr

Tél. : 04 77 42 16 09

Pour en savoir+ > <https://bienvenuealujm.univ-st-etienne.fr/fr/mon-quotidien/prendre-soin-de-ma-sante/medecine-preventive-universitaire.html>

9.3 L'UJM lutte contre la précarité menstruelle

Dans un objectif de lutte contre la précarité menstruelle, l'Université Jean Monnet met à votre disposition **des distributeurs de protections périodiques gratuites sur tous les campus.**

Ces distributeurs sont réapprovisionnés une fois par semaine, tout au long de l'année.

Pour en savoir+ > <https://bienvenuealujm.univ-st-etienne.fr/fr/mon-quotidien/prendre-soin-de-ma-sante/protections-periodiques.html>

10 ESPACE NUMÉRIQUE DE TRAVAIL

10.1 MY UJM

Les étudiants sont incités à utiliser de façon très active les technologies de l'information et de la communication tout au long de leur formation, sur leur **Espace Numérique de Travail** (ENT) nommé MyUJM, auquel ils accèdent par voie sécurisée grâce à un seul code d'accès et un seul point d'accès web.

L'ENT vous donne accès :

- aux emplois du temps, documents administratifs, consultation des notes, conventions de stages... ;
- aux ressources pédagogiques déposées par les enseignants sur leur plateforme pédagogique : documents complémentaires aux cours, exercices d'application et/ou corrections, études de cas, articles de recherche (en fonction des habitudes pédagogiques des enseignants) ;
- à la Messagerie électronique en ligne et agenda partagé ;
- à la suite Office 365



Pour en savoir+ > <https://docnumetu.univ-st-etienne.fr/fr/l-acces-aux-outils.html>

Tutoriel UJM pour l'utilisation des différents services offerts par MyUJM : <https://docnumetu.univ-st-etienne.fr/fr/index.html>

10.2 L'appli UJM, une application mobile pour les étudiants de l'UJM

Disponible en téléchargement sur Apple store (iOs) et Google Play (Android), elle offre un accès facilité aux informations et services utiles à leurs études : planning de cours personnalisé, menus du CROUS, carte des campus, services et contacts, actualités.

Pour en savoir+ > <https://www.univ-st-etienne.fr/fr/l-appli-ujm.html>



10.3 La plate-forme pédagogique MOODLE

Moodle est la plateforme pédagogique en ligne de l'université. Elle permet de créer et de gérer des cours en ligne, des espaces de collaboration, des évaluations et des forums de discussion.

Moodle offre des fonctionnalités de personnalisation et d'interaction, facilitant ainsi l'enseignement et l'apprentissage à distance.

Pour en savoir+ > <https://mood.univ-st-etienne.fr/?redirect=0>

11 SUGGESTION / RECLAMATION

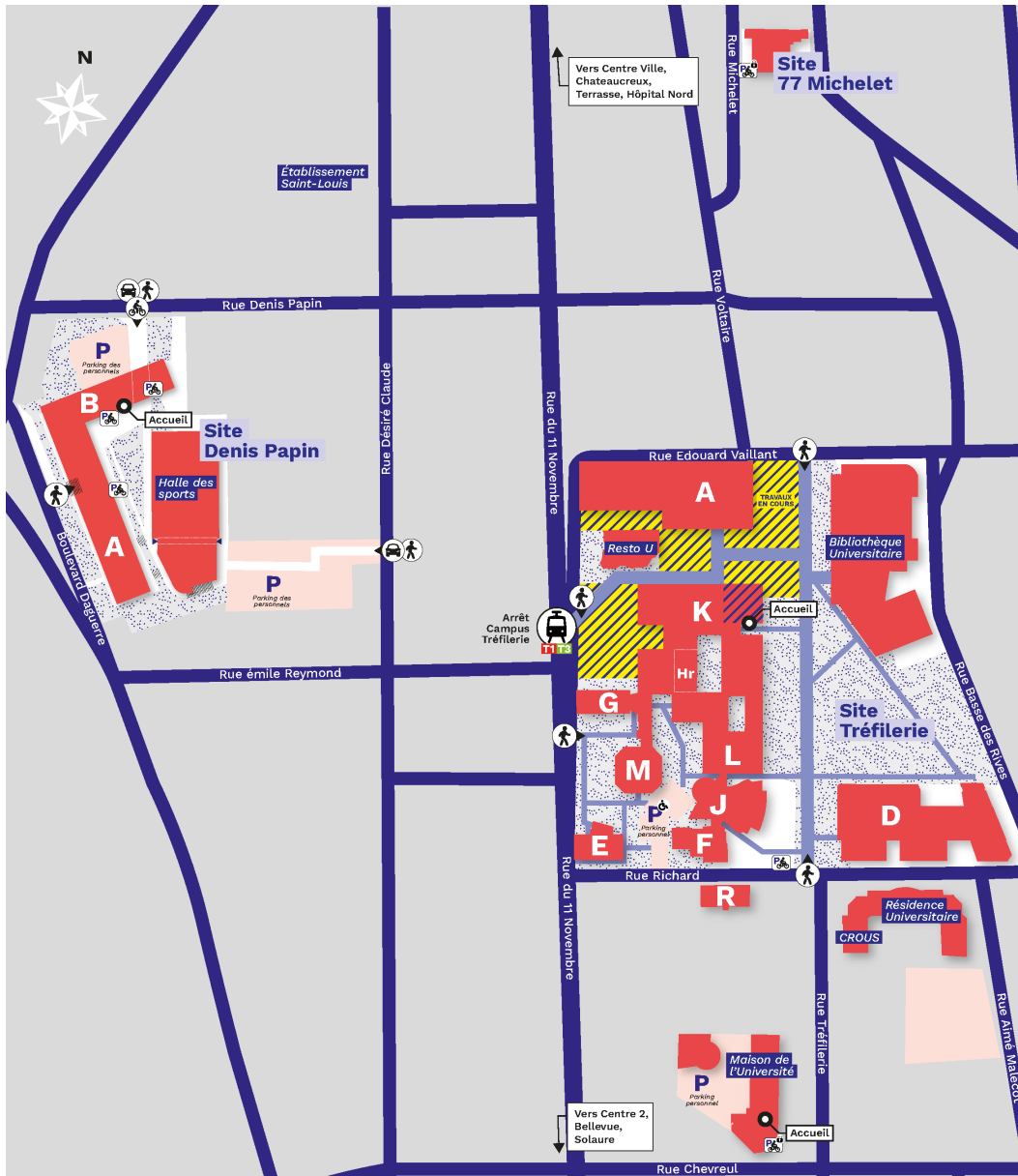
En cas de suggestion et/ou de réclamation, nous vous invitons à remplir le formulaire suivant :

<https://iae.univ-st-etienne.fr/fr/liens-de-bas-de-page/suggestions-et-reclamations.html?search-keywords=reclamat>

12 NOUS SITUER

Les cours auront lieu sur l'ensemble du site Tréfilerie.

Les services administratifs de l'IAE ainsi que le **foyer des étudiants (au sous-sol)** se trouvent dans le **bâtiment F**.



CAMPUS TRÉFILÉRIE 1/3 Plan général

Accès transports en commun :
STAS lignes de Tram **T1** **T2** arrêt Campus Tréfilerie



Entrées du campus accessibles
à pied/en vélo/en voiture

Accueil Fac. ALL - **Site Denis Papin**

Accueil Fac. Droit - **Bât. E**

Accueil IAE - **Bât. F**

Accueil Fac. SHS - **Bât. G**

Accueil SE² et DEPT - **77 Michelet**

IAE SAINT ETIENNE

2 rue Tréfilerie, Bâtiment F, 42100 Saint-Etienne

ACCUEIL

8h30 - 12h15

13h30-16h30

Tél. 04 77 42 13 70



iae@univ-st-etienne.fr



iae.univ-st-etienne.fr