



# IUT DE ROANNE

-  5 BACHELORS UNIVERSITAIRES DE TECHNOLOGIE
-  3 LICENCES PROFESSIONNELLES
-  2 LICENCES GÉNÉRALES
-  2 MASTERS
-  DUETI



# L'UNIVERSITE JEAN MONNET

**20 000**  
étudiants

**6 400**  
diplômés/an

**4**  
**domaines en enseignements**  
Arts, Lettres, Langues – Sciences  
Humaines et Sociales – Droit, Économie,  
Gestion – Sciences, Technologie, Santé

**1 500**  
personnels

**1 000**  
enseignants  
et enseignants-  
chercheurs

**6**  
**campus**  
Tréfilerie - Métare - Manufacture -  
Santé Innovations - **Roanne** - Firminy

**96%**  
**d'insertion professionnelle**  
des Licences Pro  
Droit - Économie - Gestion  
**+ 4 points** par rapport  
à la moyenne nationale

**92%**  
**d'insertion professionnelle**  
des Masters  
Droits - Économie - Gestion  
**Égal** à la moyenne nationale  
**0 point**

**98%**  
**d'insertion professionnelle**  
des Licences Pro  
Sciences - Technologie - Santé  
**+ 5 points** par rapport  
à la moyenne nationale

**96%**  
**d'insertion professionnelle**  
des Masters  
Sciences - Technologies - Santé  
**+ 5 points** par rapport à la moyenne  
nationale

Taux d'insertion professionnelle à 18 mois  
Source MESRI 2021

L'IUT  
EN CHIFFRES

## Un IUT à taille humaine

**1600** étudiants, dont **300** alternants,  
**+ de 100** personnels permanents (**67** enseignants  
 et enseignants chercheurs, **37** collaborateurs  
 administratifs et techniques), **+ de 150** intervenants  
 du monde professionnel

5 Bachelors Universitaires  
de Technologie

GEA - GIM - QLIO - RT - TC



## 2 Licences Générales

AES et SPI

## 3 Licences Professionnelles

ABF - TC - BTP



## 2 Masters

GI et 3EA

## DUETI

Année à l'étranger



## Formations tout au long de la vie

VAE - Validation des Acquis de l'Expérience

La recherche  
et le transfert de technologie

**INSERTION  
PROFESSIONNELLE  
IMMÉDIATE  
OU À COURT TERME**

**+ de 500**  
partenaires  
(entreprises, associations,  
collectivités...)

**+ de 150**  
intervenants  
non enseignants

# LE CAMPUS ROANNAIS

## LA BIBLIOTHÈQUE UNIVERSITAIRE

Les bibliothécaires sont à votre écoute et vous accompagnent dans toutes vos recherches :

Pour étudier à plusieurs ou seul dans le calme de la salle motus,

Pour échanger en petit groupe : côté jardin, réserver une salle de travail (tableaux et feutres à disposition),

Pour travailler sur PC, imprimer et faire des copies,

Pour s'informer, toute la presse d'actualité se trouve dans le salon,

Pour se détendre avec les nouveautés en BD, les magazines actualités et reportage.



**133**  
places



**12 000**  
documents



**42 000**  
doc. numériques

La BU de Roanne est ouverte de 8h45 à 18h30 (18h les lundis)



## VIE ÉTUDIANTE

Le service Vie Étudiante, situé à la Maison du Campus, est un lieu dédié aux étudiants de l'IUT de Roanne. Il propose, entre autres, des activités sportives, culturelles, de santé et de prévention, en lien avec les partenaires sociaux.

La Médecine Préventive Universitaire, le CROUS, les mutuelles et la Vie Étudiante œuvrent pour assurer un soutien aux étudiants tout au long de leur année universitaire.

### Le SUAPS :

Plus de 40 activités sportives sont proposées, ainsi que des sorties.

### Initiatives étudiantes :

Accompagnement des initiatives individuelles et collectives.

Accompagnement des associations étudiantes.



**40**  
activités sportives



**+ de 15**  
BDE & Associations étudiantes

## LA RESTAURATION

Vous avez oublié votre panier repas à la maison ? Pas de panique, il existe plusieurs endroits pour se restaurer sur le Campus Roannais !

### Le Restaurant Universitaire

Situé sur le site du Centre Hospitalier de Roanne, à proximité directe du campus, le restaurant universitaire permet de manger un repas complet et équilibré pour seulement 3,30€ ! Depuis septembre 2020 et l'annonce du Gouvernement, le Resto U propose aussi des repas à 1€ pour les étudiants boursiers.

Paiement par IZLY

### Le Bistrot U

Situé sur le Campus Pierre Mendès France, à quelques pas seulement de la Maison du Campus, le Bistrot U est une alternative économique en cas de petit creux ou d'une envie soudaine de douceur.

Vous y trouverez notamment des sandwiches, paninis, croque-monsieur, salades, pasta-box, et quelques plaisirs sucrés, comme des crêpes ou des beignets.

Paiements possibles : CB, IZLY

## LE LOGEMENT

Offre importante à loyer modéré : résidences universitaires, résidences étudiantes, logements parc privé, meublés ou non meublés.

## LES ÉVÉNEMENTS



### Concours National QLIO des jeunes créateurs d'unités de production

Les étudiants, après avoir choisi un produit industriel innovant, le conçoivent et proposent le système industriel permettant sa production.



### Cérémonie de remise des diplômes

Cérémonie conviviale de remise des diplômes.



### Lan Party

Journée de compétition entre équipes sur des jeux-vidéos.



### Alticiades

Concours national TC dans une station de ski : des épreuves sportives de ski et de snowboard, une épreuve de négociation commerciale et un salon des produits régionaux.



### Spots d'Or - Europubliciades

Création et réalisation de 3 supports publicitaires (affiche, spot radio, spot vidéo) après études de marché.



### Giméole

Concours national GIM de création d'éoliennes urbaines.



## Semaine SKI GIM

Voyage organisé par le BDE et le département GIM.



## Ciné-débat

Ouvert à tous, de nombreux ciné-débats sont organisés tout au long de l'année, afin d'aborder des sujets d'actualité.



## Bourse aux vélos

Vous cherchez un moyen écologique de vous déplacer ? L'IUT de Roanne organise chaque année sur le parvis de la Maison du Campus, une vente de vélos d'occasion.



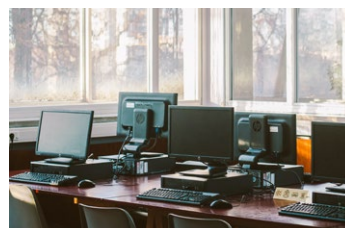
## Je Filme Le Métier Qui Me Plait

Concours Régional et National TC de réalisation d'un reportage de 3 min, ayant pour objectif de valoriser un métier parmi de nombreuses catégories.



## Integ'Roanne

Événement de rentrée proposant aux étudiants de première année qui démarrent leurs études supérieures à Roanne, de découvrir la ville.



## Ateliers créations graphiques et vidéos

Pour aider les étudiants dans leurs projets professionnels et personnels, des ateliers gratuits sont animés par des intervenants professionnels pour développer leurs compétences techniques en communication visuelle.



## Dépistage

L'IUT de Roanne en partenariat avec le CEGIDD et le Crédit Agricole, organise chaque année une journée d'information et de tests de dépistage du VIH.



## Don du sang

Organisés par l'EFS, l'IUT de Roanne et un groupe d'étudiants, deux rendez-vous « Don du sang » sont proposés chaque année.

# 2021 : LES D.U.T. DEVIENNENT DES B.U.T. L'OFFRE DE FORMATION DES IUT ÉVOLUE

Le Bachelor Universitaire de Technologie (B.U.T.) devient le nouveau diplôme de référence des IUT.

En intégrant un B.U.T. les étudiants bénéficient d'un parcours intégré de 3 ans, sans sélection supplémentaire pour atteindre le grade licence. Le diplôme est aligné sur les standards internationaux et facilite les échanges avec les universités étrangères. Un D.U.T. est délivré au bout des deux premières années.

## Un diplôme national universitaire

- Au grade licence (en 3 ans) soit 180 crédits ECTS.
- Un programme national visant la professionnalisation par l'acquisition de compétences reconnues et recherchées par les milieux socio-professionnels.

## Une formation

- Sélective et accessible aux bacheliers généraux et technologiques : 24 spécialités reconnues (les mêmes qu'en D.U.T. : GEA, TC, GIM, QLIO, RT...) avec la possibilité dorénavant de choisir un parcours dans ces spécialités dès la première année ou à partir du semestre 3.
- Possibilité d'intégrer le B.U.T. à différents moments du cursus, grâce à des passerelles inter-formations.
- Obtention d'un D.U.T. « nouvelle formule » au bout de 2 ans.

## Une pédagogie et un accompagnement

- Une pédagogie basée sur les compétences, propice au travail en mode projet.
- Un accompagnement individualisé et un environnement universitaire à taille humaine.

## Une formation professionnalisante

- L'approche par compétences.
- L'expérience professionnelle est développée à travers de nombreuses situations professionnelles (600 heures de projets et 22 à 26 semaines de stages).
- La formation en alternance s'étend sur tout ou partie du cursus.

## Une organisation

- Des cours magistraux.
- Des travaux dirigés (26 ou 28 étudiants).
- Des travaux pratiques (12 ou 14 étudiants).
- 30 heures de cours par semaine.
- Évaluation sous le régime du contrôle continu.
- Des projets (SAÉ).
- Des stages.

## Une mobilité

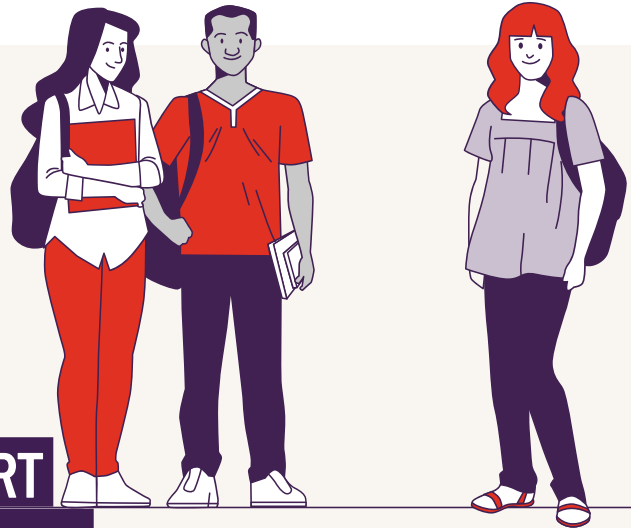
- Les mobilités internationales sont facilitées.



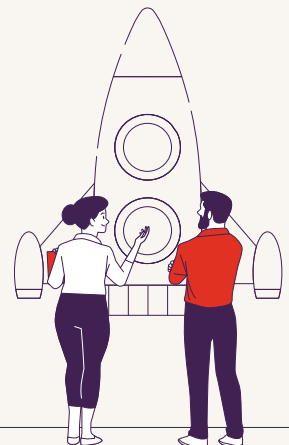
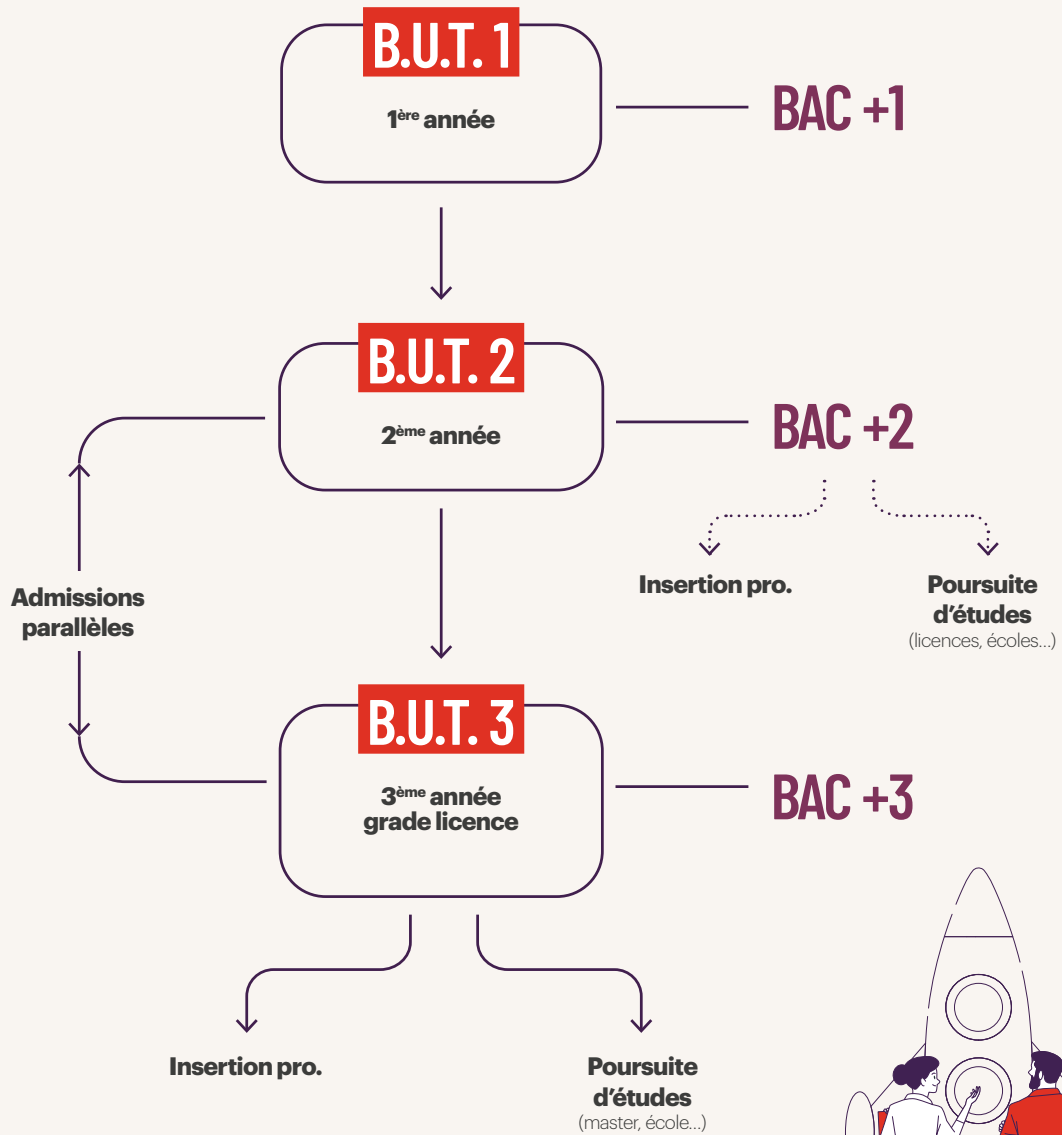
### Et après ?

- Insertion professionnelle.
- Poursuite d'études.

**LE BACHELOR  
UNIVERSITAIRE  
DE TECHNOLOGIE**



**DÉPART**  
**Parcoursup**





# LP ABF

## LICENCE PROFESSIONNELLE ASSURANCE, BANQUE, FINANCE : CHARGÉ DE CLIENTÈLE

*Bachelor's degree in Insurance,  
Bank & Finance*

### EN ALTERNANCE



#### Compétences visées

##### Former des futurs commerciaux capables :

- D'accompagner une clientèle de particuliers dans le choix et le suivi de produits ou de services d'assurance, de banque, d'immobilier...
- De développer et fidéliser une clientèle de particuliers dans le secteur des services.
- D'assurer la gestion d'un portefeuille clients, de la prospection jusqu'au règlement.
- De conseiller et proposer des solutions globales auprès d'un portefeuille de clients selon la politique commerciale de la banque, l'assurance...
- D'organiser la planification et le fonctionnement d'événements commerciaux et managériaux.
- De gérer le patrimoine à moyen terme.



#### Équipe pédagogique

Une équipe pédagogique de professeurs et de professionnels (60%) de la finance et de la négociation.

Un double tutorat Entreprise - IUT.



#### Admission sur dossier

- Étudiants titulaires d'un Bac + 2 (D.U.T. TC, GEA, GACO ; BTS MUC, NRC, AG ; L2...).
- Validation des acquis professionnels ou de l'expérience (VAP/VAE).
- Admission sur dossier, puis entretien.
- Les candidatures examinées par l'IUT sont transmises aux entreprises partenaires qui choisiront leurs futurs alternants. Le candidat a la possibilité de proposer une entreprise d'accueil. Ce choix sera soumis à l'approbation du responsable de la licence ABF.

**Admission définitive uniquement  
à la signature du contrat  
(apprentissage ou professionnalisation)  
avec l'entreprise d'accueil.**

**Candidature sur e-candidat :**  
[www.iut-roanne.fr](http://www.iut-roanne.fr)



Responsable pédagogique  
et relations entreprises  
Caroline MAZET  
Secrétariat, 04 77 44 89 03

[iut-roanne-lpabf@univ-st-etienne.fr](mailto:iut-roanne-lpabf@univ-st-etienne.fr)

**450h**

de formation

**36**

semaines en entreprise  
selon un rythme  
d'alternance :  
2 à 3 semaines à l'IUT  
3 à 5 semaines  
en entreprise

**Évaluation  
en contrôle  
continu**

**Matériel informatique  
et audiovisuel**

**Logiciels de GRC,  
d'enquêtes  
et de bureautique**

**Laboratoires  
de langues**

**Salle de négociation  
avec prise de vue**

## PROGRAMME DES ÉTUDES

En alternance exclusivement (Horaires à titre indicatif)

### Formation universitaire

#### UE 1 Enjeux et stratégies 100 H - 11 ECTS

- Univers des services financiers - métiers de la bancassurance, marketing digital
- Analyse des marchés et stratégie - veille technologie et marketing.

#### UE 2 Compétences professionnelles 190 H - 18 ECTS

- Marketing - comportement du consommateur, TIC - multimédia, gestion de relation client
- Commercialisation - études commerciales, négociation - prospection
- Gestion - mathématiques financières, outils de simulation
- Droit des contrats - fiscalité.

#### UE 3 Connaissances des produits et des services 100 H - 11 ECTS

- Plan de financement, crédit épargne et prévoyance
- Assurance
- Produits d'épargne et de prévoyance
- Immobilier
- Retraite.

#### UE 4 Compétences personnelles 60 H - 6 ECTS

- Communication en anglais
- Conduite de projet
- Projet personnel, professionnel et déontologique.

### Activités en entreprise

#### UE 5 Applications professionnelles 14 ECTS

- Projet tuteuré
- Activité en entreprise.

#### Activités en entreprise

- Identifier les besoins du client/prospect en fonction de sa situation et présenter l'offre commerciale globale de la structure
- Proposer les services de la bancassurance, les produits adaptés aux attentes des clients
- Analyser les comptes clients et déterminer des mesures adaptées
- Développer un portefeuille de clients/prospects, mise à jour de base de données...
- Établir les documents de synthèse (rapport de gestion...) et les rapports de performance (taux de rendement...) pour les clients du portefeuille géré
- Prendre des décisions sur les dossiers des clients selon la délégation en charge
- S'adapter à l'évolution du métier et à terme, assurer les fonctions d'encadrement.

#### Métiers

- Attaché commercial particulier de la banque et de l'assurance
- Chargé de développement clientèle particulier
- Chargé d'affaires
- Évolution vers Chargé de clientèle en entreprises ou Conseiller patrimoine.

## LE B.U.T. ET L'INTERNATIONAL À L'IUT DE ROANNE

**Objectif :** accompagner les étudiants pour qu'ils puissent bénéficier d'un ou plusieurs semestres de mobilité à l'étranger au cours de la formation.

**Offre :** au moins 1 semestre à l'étranger.

**Destinations :** au moins 1 pays francophone (pour les étudiants motivés par une mobilité mais qui ont des difficultés en langue étrangère) et des pays non-francophones.

### 2 Possibilités pour partir :

- **DUETI**
- **Stages à l'étranger :** intégrés dans le parcours B.U.T. sous réserve de validation par les responsables.

**Le service RI** est en appui pour les demandes de bourses et autres démarches administratives (assurances, visa, etc.).

## LE DUETI : 2 MODALITÉS DE PARCOURS

### DUETI « Césure »

Entre le B.U.T. 2 et B.U.T. 3 pour les étudiants souhaitant poursuivre en B.U.T. 3, sous forme d'année de césure.

**Modalités :** validation de 60 crédits ECTS, projet tuteuré international + soutenance.

### DUETI « post diplômés »

**Possibilité n° 1 :** À la fin du B.U.T. 2 pour les étudiants ne souhaitant pas poursuivre en B.U.T. 3 : obtention du D.U.T. et poursuite en DUETI.

**Modalités :** Validation de 60 crédits ECTS, mémoire + soutenance.

**Possibilité n° 2 :** Après le B.U.T. 3 : obtention du B.U.T. et poursuite d'étude en DUETI

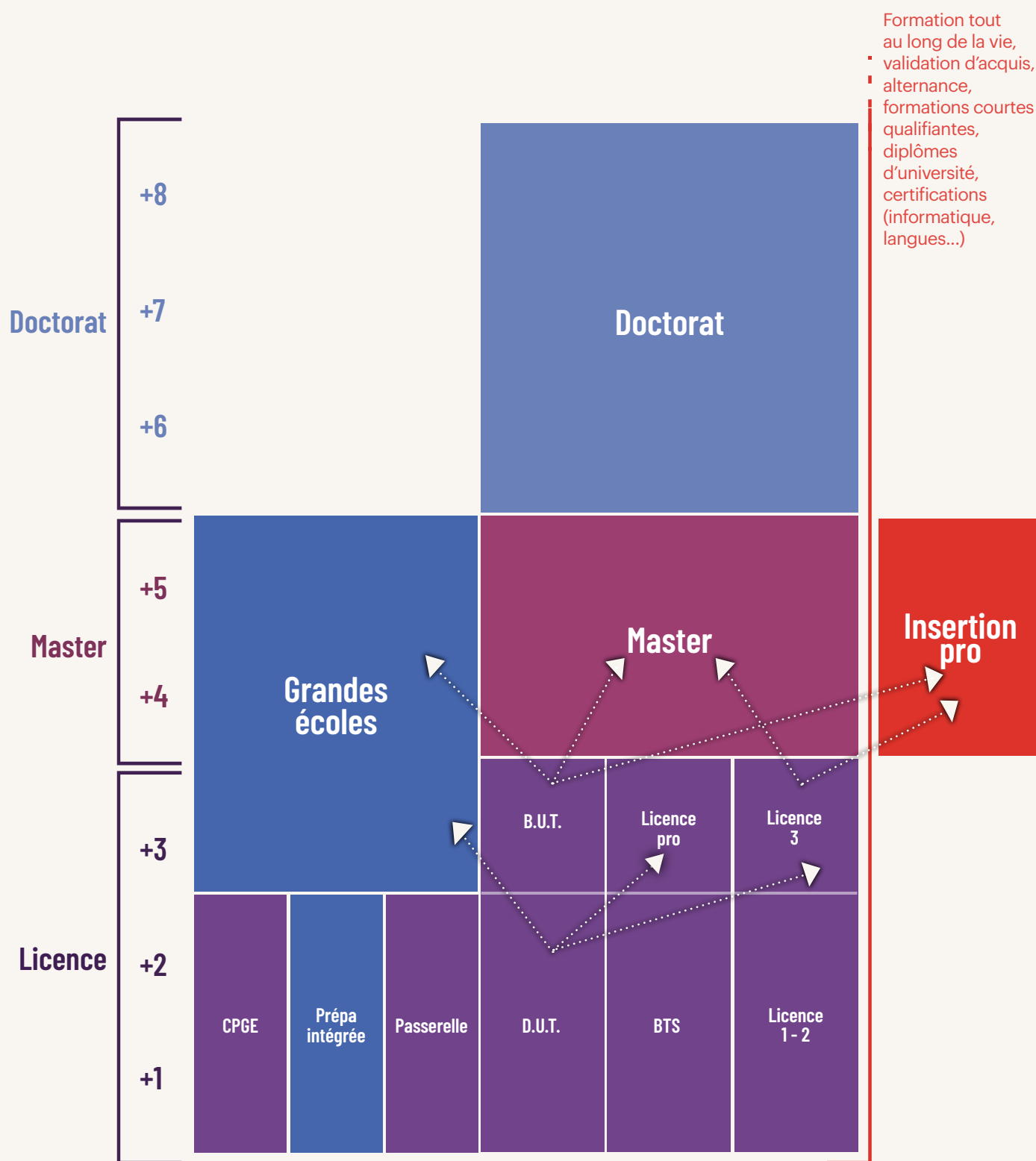
**Modalités :** Validation de 60 crédits ECTS, mémoire + soutenance.



### Possibilité de mobilité

en semestre en dehors du DUETI

# SCHÉMA DES ÉTUDES



Baccalauréat, DAEU, capacité en droit ou diplôme équivalent



 **RÉPUBLIQUE FRANÇAISE**

Afin de répondre aux exigences de la loi du 4 septembre 2018 sur « la liberté de choisir son avenir professionnel », l'Université Jean Monnet s'est engagée dans une démarche qualité.

Le Service Universitaire de Formation Continue ainsi que le CFA UJM, dont la gestion est assurée par l'IUT de Saint-Étienne, ont été certifiés QUALIOPi le 16 Décembre 2021 par le certificateur Bureau Veritas, et cela pour une durée de 3 ans.

### Pourquoi cette certification ?

La certification QUALIOPi permet d'attester de la qualité des formations proposées mais également de comprendre et de s'adapter aux attentes des acteurs particuliers et professionnels.

## La certification

La certification qualité a été délivrée au titre des catégories d'actions suivantes :

- Les actions de formation par apprentissage, au sens de l'article (article L.6313-1 – 4° du code de travail)
- Les actions de formation par apprentissage pour les diplômes préparés en alternance (article L.6313-1 – 1° du code de travail)
- Les actions permettant de faire valider les acquis de l'expérience, dans les conditions prévues au livre IV (article L.6313-1 – 3° du code de travail)

## Critères d'évaluation

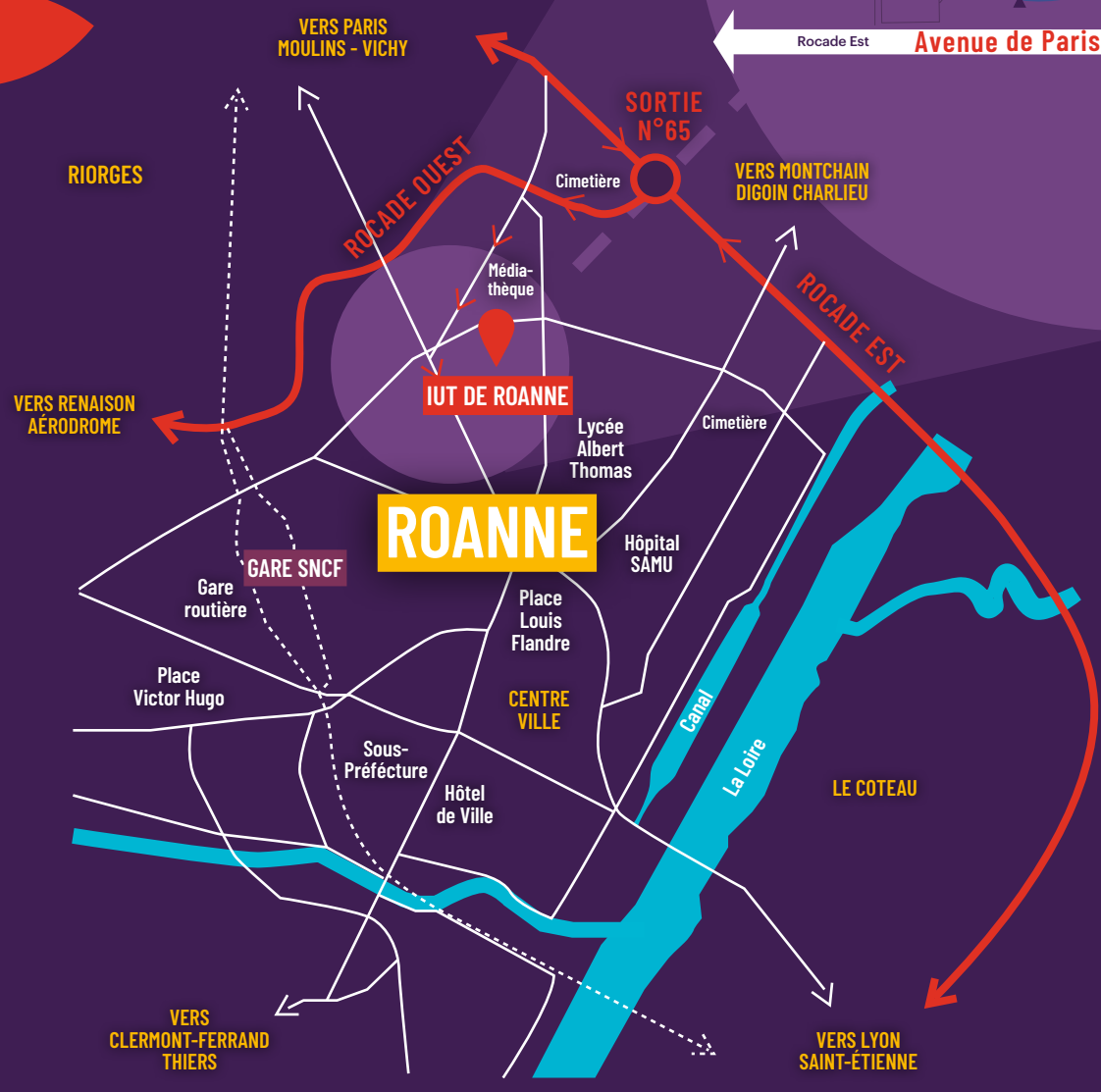
Les 7 critères évalués sont les suivants :

- Informer, accueillir, orienter et accompagner le candidat en formation professionnelle continue
- Entretenir le lien avec les anciens stagiaires après la prestation
- S'appuyer sur des personnels compétents et des moyens performants
- Accompagner les responsables de formation et les intervenants dans le cadre de leurs prestations
- Proposer des prestations adaptées aux partenaires
- Améliorer en continu la prestation





# PLAN D'ACCÈS AU CAMPUS PIERRE MENDÈS FRANCE



- 1 IUT DE ROANNE
- 2 LA MAISON DU CAMPUS
- 3 LE LASPI
- 4 LA BIBLIOTHÈQUE UNIVERSITAIRE
- 5 LE BISTROT U

## IUT DE ROANNE

20, avenue de Paris  
42334 ROANNE cedex  
Tel : 04 77 44 89 13

